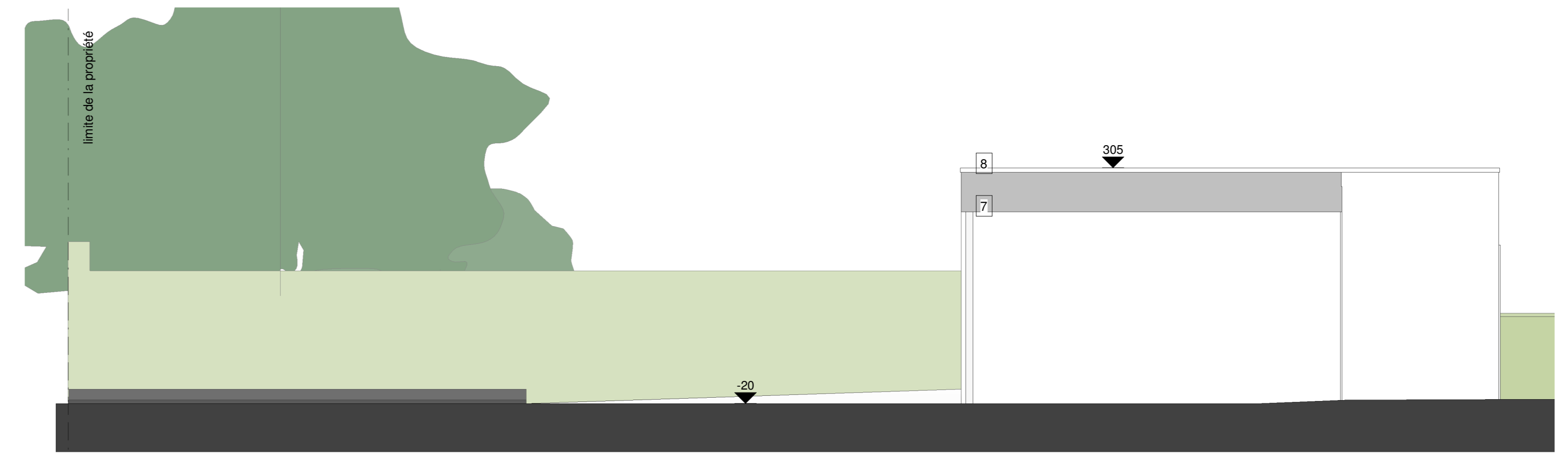


PLAN GARAGE

1/50

PREMIERE LIGNE DES GARAGES



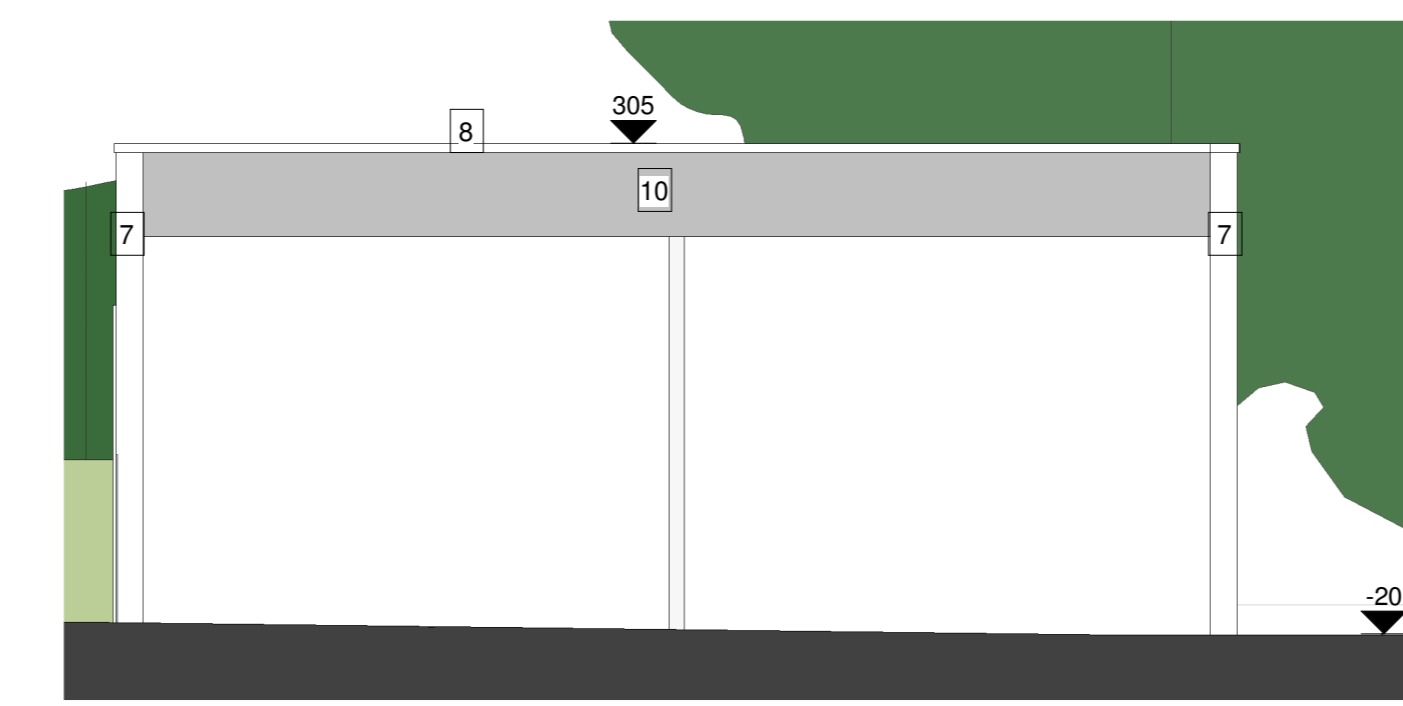
FACADE 4

1/50



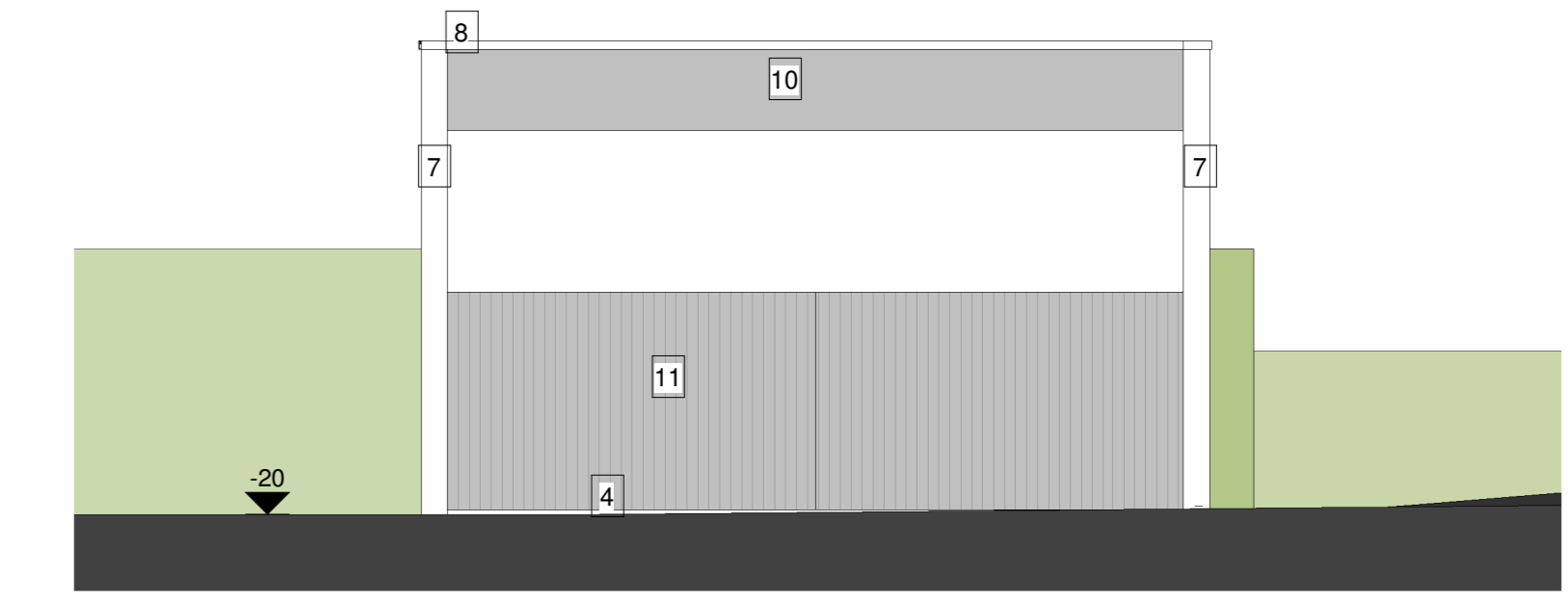
FACADE 6

1/50



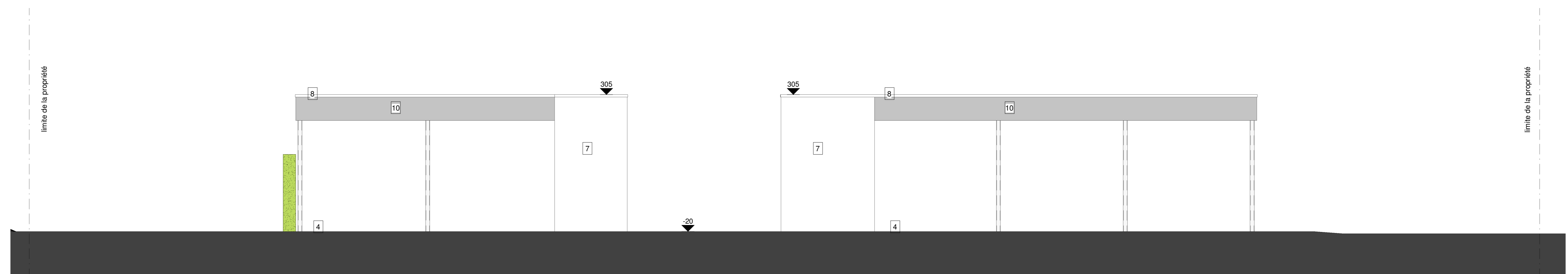
FACADE 3

1/50



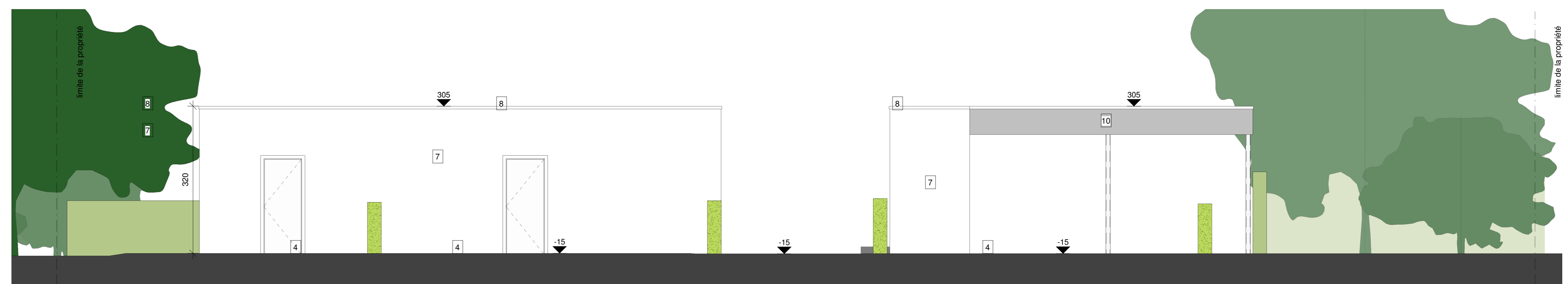
FACADE 5

1/50



FACADE 1

1/50



FACADE 2

1/50

LEGENDE

	EVACUATION DES EAUX DE PLUIE
	EVACUATION DES EAUX USEES
	EVACUATION DES EAUX FÉCALES
	BLOCS EN TERRE CUITE
	ISOLANT THERMIQUE
	BRICKES DE FACADE
	BETON ARMEE
	BETON CELLULAIRE
	BRIQUE EN TERRE CUITE DE TON ROUGE-BRUN
	BRIQUE EN TERRE CUITE DE TON GRIS-BRUN
	TUILE EN TERRE CUITE DE TON BRUN
	MENUISERIE EXTERIEURE RAL 7021
	SEUIL EN PIERRE BLEU
	SALCON BETON ARCHITECTONIQUE DE TON CLAIR
	ENDUIT DE FACADE BLANC
	ACROTERE EN ALU
	D.E.P EN ZINC
	PANNEAUX MULTIBOARD GRIS FONCE
	REVETEMENT PLANCHETTES EN GRIS

PRISMA ARCHITECTEN
BOUDEWIJNLAAN 133 9300 AALST
TEL 03 77 23 13 INFO @ PRISMA.BE

PROJET
Construction de 2 immeubles de logement collectif avec des garages

MATRE DE L'OUVRAGE
Bouwwerf van Nette & Zonen sprl
Veldakkerwegel 36
9230 Wetteren

SITUATION
Rue Provinciale sn, Enscanaffles
CADASTRAL
Div. 3 SECTION A N(c) : 400P

CARPORTS
DOSSIER 17.32
NUMERO DE PLAN : VERSOEN
05/08 A

DATE : 20/02/2019 ECHELLE :
MODIFICATION :
IMPRIME LE : 27/02/2019

REMARKS GENERALES :
1. TOUTES LES MESURES DOIVENT ETRE CONTROLÉES PAR L'ENTREPRENEUR
2. CHAQUE MODIFICATION ENVISAGÉE DANS L'EXECUTION PAR RAPPORT AUX PLANS, DOIT PORTER L'ACCORD PREALABLE DES ARCHITECTES
3. L'ETUDE DE STABILITE DOIT ETRE REALISEE PAR UN INGENIEUR CIVIL COMPETANT EN LA MATIERE

POUR EXECUTION CONFORME POUR ACCORD
L'ARCHITECTE L'ENTREPRENEUR LE MATRE D'OUVRAGE